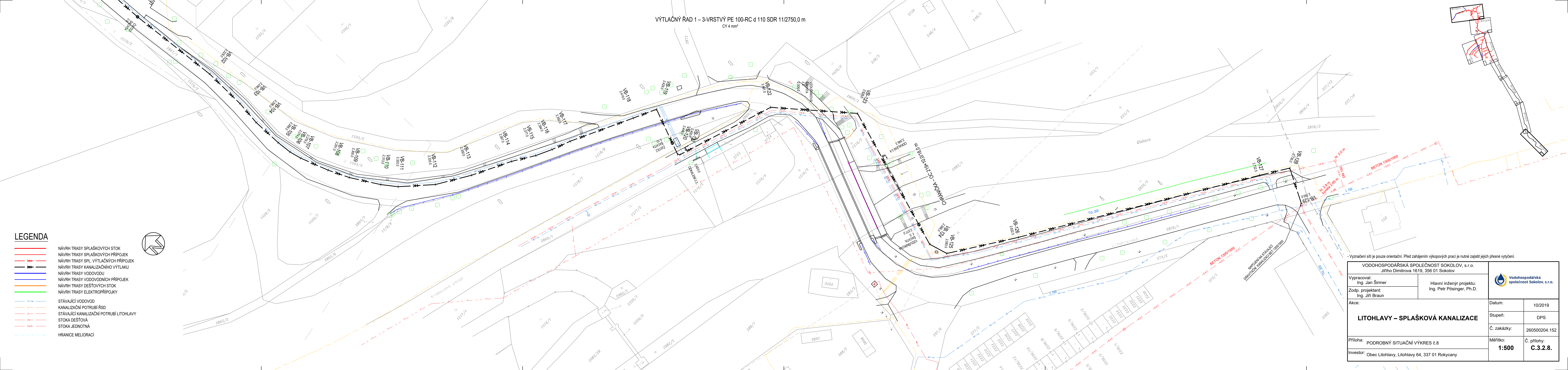


VÝTLAČNÝ ŘÁD 1 – 3-VRSTVÝ PE 100-RC d 110 SDR 11/2750,0 m  
CY 4 mm<sup>2</sup>



**LEGENDA**

- NÁVRH TRASY SPLAŠKOVÝCH STOK
- - - NÁVRH TRASY SPLAŠKOVÝCH PŘÍPOJEK
- - - NÁVRH TRASY SPL. VÝTLAČNÝCH PŘÍPOJEK
- - - NÁVRH TRASY KANALIZAČNÍHO VÝTLAKU
- NÁVRH TRASY VODOVODU
- - - NÁVRH TRASY VODOVODNÍCH PŘÍPOJEK
- NÁVRH TRASY DEŠŤOVÝCH STOK
- NÁVRH TRASY ELEKTROPŘÍPOJKY
- - - STÁVAJÍCÍ VODOVOD
- - - KANALIZAČNÍ POTRUBÍ ŘSD
- - - STÁVAJÍCÍ KANALIZAČNÍ POTRUBÍ LITOHAVY
- - - STOKA DEŠŤOVÁ
- - - STOKA JEDNOTNÁ
- - - HRANICE MELIORACÍ

- Vyznačení sítí je pouze orientační. Před zahájením výkopových prací je nutné zajistit jejich přesné vytyčení.

VODOHOSPODÁŘSKÁ SPOLEČNOST SOKOLOV, s.r.o. Jiřího Dimitrova 1619, 356 01 Sokolov		Vodohospodářská společnost Sokolov, s.r.o.
Vypracoval: Ing. Jan Šímer	Hlavní inženýr projektu: Ing. Petr Pösinger, Ph.D.	
Zodp. projektant: Ing. Jiří Braun		Datum: 10/2019
<b>LITOHAVY – SPLAŠKOVÁ KANALIZACE</b>		Stupeň: DPS
Příloha: PODROBNÝ SITUAČNÍ VÝKRES č.8		Č. zakázky: 260500204.152
Investor: Obec Litohlavy, Litohlavy 64, 337 01 Rokycany		Měřítko: <b>1:500</b>
		Č. přílohy: <b>C.3.2.8.</b>